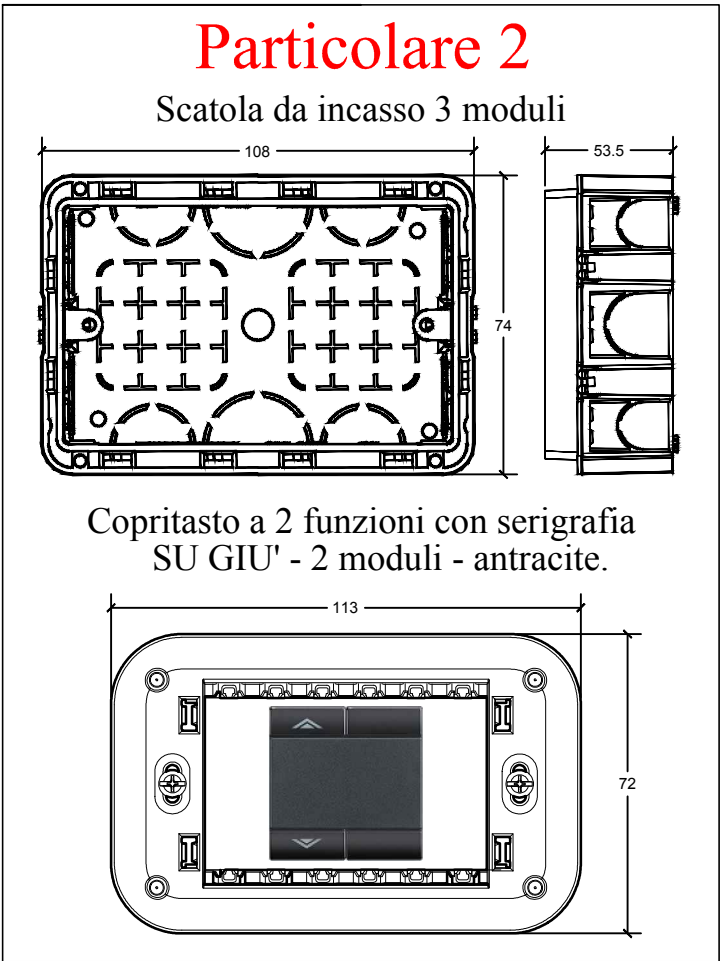
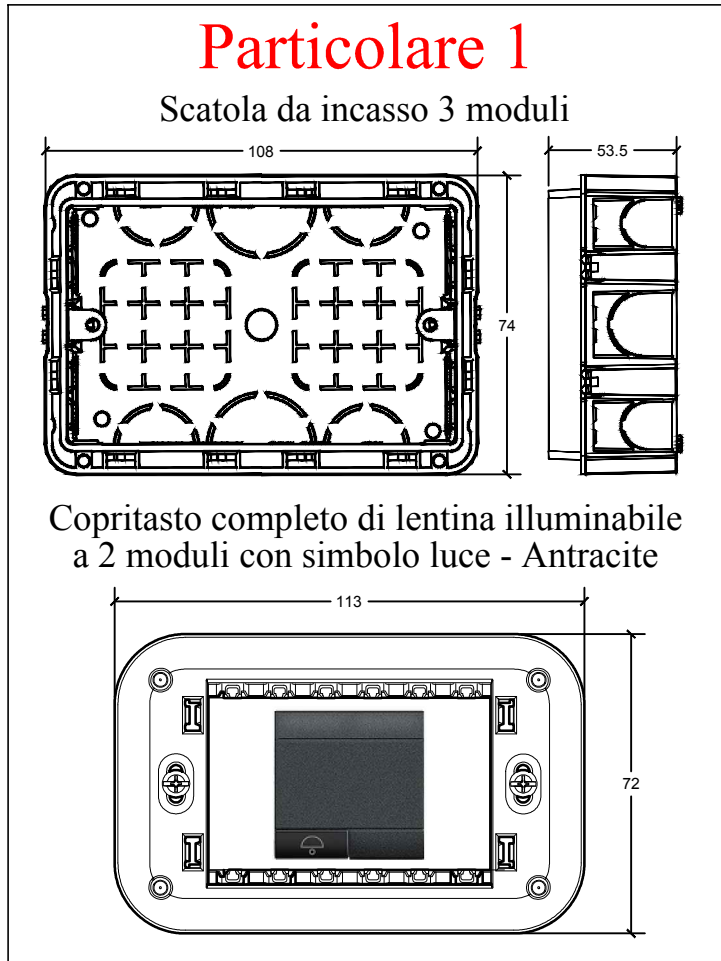


LEGENDA SIMBOLI	
	QUADRO ELETTRICO
	PLAFONIERA CON LAMPADE A LED
	PUNTO LUCE A PARETE
	PLAFONIERA AUTOALIMENTATA CON LAMPADA A LED PER ILLUMINAZIONE DI EMERGENZA, TIPO S.E. P=11 W
	PUNTO LUCE A SOFFITTO
	PULSANTE A TIRANTE
	SEGNALATORE OTTICO ACUSTICO BAGNO DISABILI
	POSTO CITOFOONICO INTERNO
	POSTO CITOFOONICO ESTERNO
	SUONERIA
	COMANDO ACCENSIONE LUCI CON ATTUATORE
	COMANDO CARICHI SINGOLI/DOPPI
	ATTUATORE COMANDO TAPPARELLE
	COMANDO CENTRALIZZATO APERTURA/CHIUSURA TAPPARELLE
	PULSANTE
	INTERRUTTORE UNIPOLARE
	MOTORE ELETTRICO TAPPARELLA
	DISPERSORE DI TERRA
	SCATOLA DI DERIVAZIONE PER POSA INCASSATA
	TUBAZIONE IN PVC FLESSIBILE PESANTE

Cavo per circuiti dorsali e terminali
Le condutture di alimentazione dorsali e terminali saranno costituite da conduttori unipolari in rame isolati in PVC, qualità S17 del tipo non propagante l'incendio, con sigla di designazione FS17 con classe di reazione al fuoco Cca-s3, d1, a3.

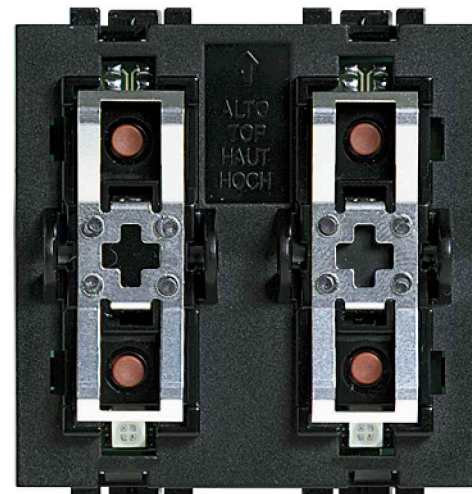


ATTUATORE COMANDO TAPPARELLE BUS (PARTICOLARE 3)



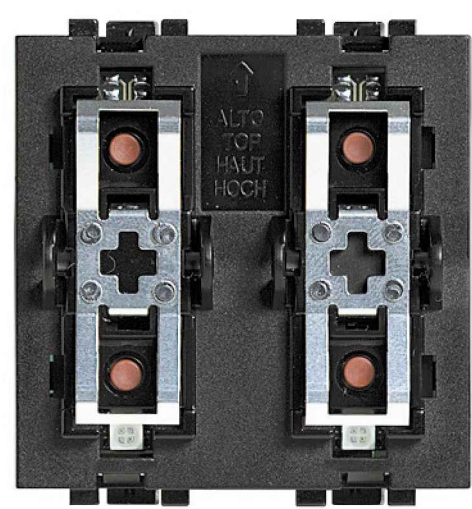
Attuatore/comando con 2 relè indipendenti e morsetto per connessione conduttore di neutro per funzione "zero crossing"- per carichi singoli, doppi o misti: 250W lampade LED/CFL, 1380W lampade alogene, 460W lampade fluo lineari, 460W trasformatori elettronici e ferromagnetici, 460W motori. Interblocco logico dei relè tramite configurazione. Il dispositivo può essere configurato anche per gestire un attuatore remoto - 2 moduli. Tipo Bticino LN4672M2 o similare.

COMANDO CARICHI SINGOLI/DOPPI (PARTICOLARE 6)



Comando per gestire un singolo attuatore per carichi singoli o per carichi doppi oppure due attuatori per carichi singoli o doppi indipendenti tra loro - da completare con 1 copritasto a 2 moduli per comandi ad una o due funzioni oppure 2 copritasti ad 1 modulo a una o due funzioni - 2 moduli. Tipo Bticino L4652/2 o similare.

COMANDO CENTRALIZZATO APERTURA /CHIUSURA TAPPARELLE (PARTICOLARE 4)



Comando per gestire un singolo attuatore per carichi singoli o per carichi doppi oppure due attuatori per carichi singoli o doppi indipendenti tra loro - da completare con 1 copritasto a 2 moduli per comandi ad una o due funzioni oppure 2 copritasti ad 1 modulo a una o due funzioni - 2 moduli. Tipo Bticino L4652/2 o similare.

CAVO FS17-450/750 V AFIAM



Cavi unipolari per energia isolati con conduttore flessibile ed isolamento in PVC, senza guaina, per installazione fissa. Non propaganti l'incendio, a ridotta emissione di alogeni (gas corrosivi). Per installazioni entro tubazioni in vista o incassate o entro canalette. Installazione fissa e protetta su o entro apparecchi di illuminazione, e all'interno di apparecchiature di interruzione e di comando con tensione nominale fino a 1000 V in c.a. e fino a 750 V in c.c.. Adatti per applicazioni generali nei lavori di costruzione soggetti a prescrizioni di reazione al fuoco; per installazioni in fasci per ambienti a maggior rischio in caso d'incendio come da norma CEI 64-8-V4 sezione 751.04.2.8.a, avendo Classe di reazione al fuoco Cca-s3,d1,a3. Ulteriori istruzioni e avvertenze per l'uso di questi cavi sono riportate nelle norme CEI EN 50565-1 e CEI EN 50565-2.

ATTUATORE COMANDO LUCI (PARTICOLARE 5)

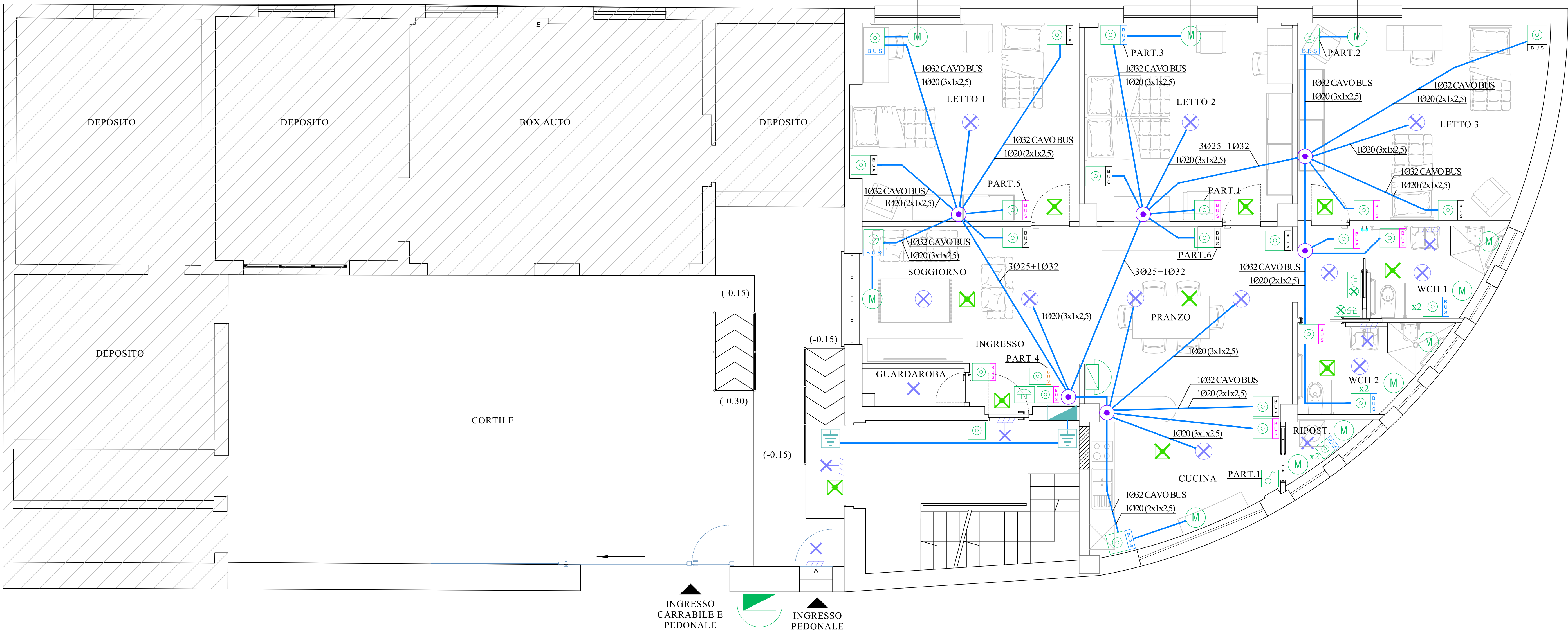


Attuatore/comando con 2 relè indipendenti e morsetto per connessione conduttore di neutro per funzione "zero crossing"- per carichi singoli, doppi o misti: 250W lampade LED/CFL, 1380W lampade alogene, 460W lampade fluo lineari, 460W trasformatori elettronici e ferromagnetici, 460W motori. Interblocco logico dei relè tramite configurazione. Il dispositivo può essere configurato anche per gestire un attuatore remoto - 2 moduli. Tipo Bticino LN4672M2 o similare.

CAVO BUS/SCS (GRIGIO)



Attraverso questo cavo vengono distribuite le alimentazioni ed i segnali di funzionamento a tutti i dispositivi dei sistemi. Esso è formato da una guaina esterna di colore grigia e due conduttori flessibili intrecciati tra loro di sezione 0,35 mmq di colore blu e bianco. Il cavo è costruito con un isolamento elettrico a 300/500 V ed utilizzando le protezioni trasparenti dei morsetti, di cui sono dotati tutti i dispositivi, gli impianti possono essere installati anche in scatole e tubazioni insieme alle linee di energia (110 Vac, 127 Vac e 230 Vac).



VIA BRIGATA BOLOGNA

PIANTA PIANO TERRA SCALA 1:50

Comune di Napoli

INTERVENTO DI RIQUALIFICAZIONE EDILIZIA E ADEGUAMENTO IMPIANTISTICO DELL'IMMOBILE DI PROPRIETÀ DEL COMUNE DI NAPOLI, SITO AL PIANO TERRA DI VIA BRIGATA BOLOGNA N.12-14", NELL'AMBITO DEL PIANO NAZIONALE DI RIPRESA E RESILIENZA (PNRR) MISSIONE 5 COMPONENTE 2- INVESTIMENTO 1.2 - PERCORSI IN AUTONOMIA PER PERSONE CON DISABILITÀ.

COMMESSA: BB	LIVELLO DI PROGETTAZIONE: ESECUTIVO	FILE: BB_E_IE01	N°: IE01
TITOLO: PROGETTO: SCHEMA TOPOGRAFICO DELL'IMPIANTO DI ILLUMINAZIONE ORDINARIA E DI EMERGENZA	SCALA: 1:50	DIRETTORE TECNICO:	
DATA: 15/09/2023	DESCRIZIONE:	VISTO:	

COMMITTENTE: Comune di Napoli

PROGETTISTA:

RTP: arch. Francesco Ferraro (mandatario) - Progetto architettonico, Direzione Lavori, CSP, CSE
ing. Gianpiero Rasulo (mandante) - Progetto impianti tecnologici
arch. Valentino Schettini (mandante) - Progetto architettonico

Viale Augusto 62 - 80125 Napoli - email: arch.ferraro@raconsulting.it